

# Eberhard Wolf

## Fotografien

## Photographs

### 2022 – 2026

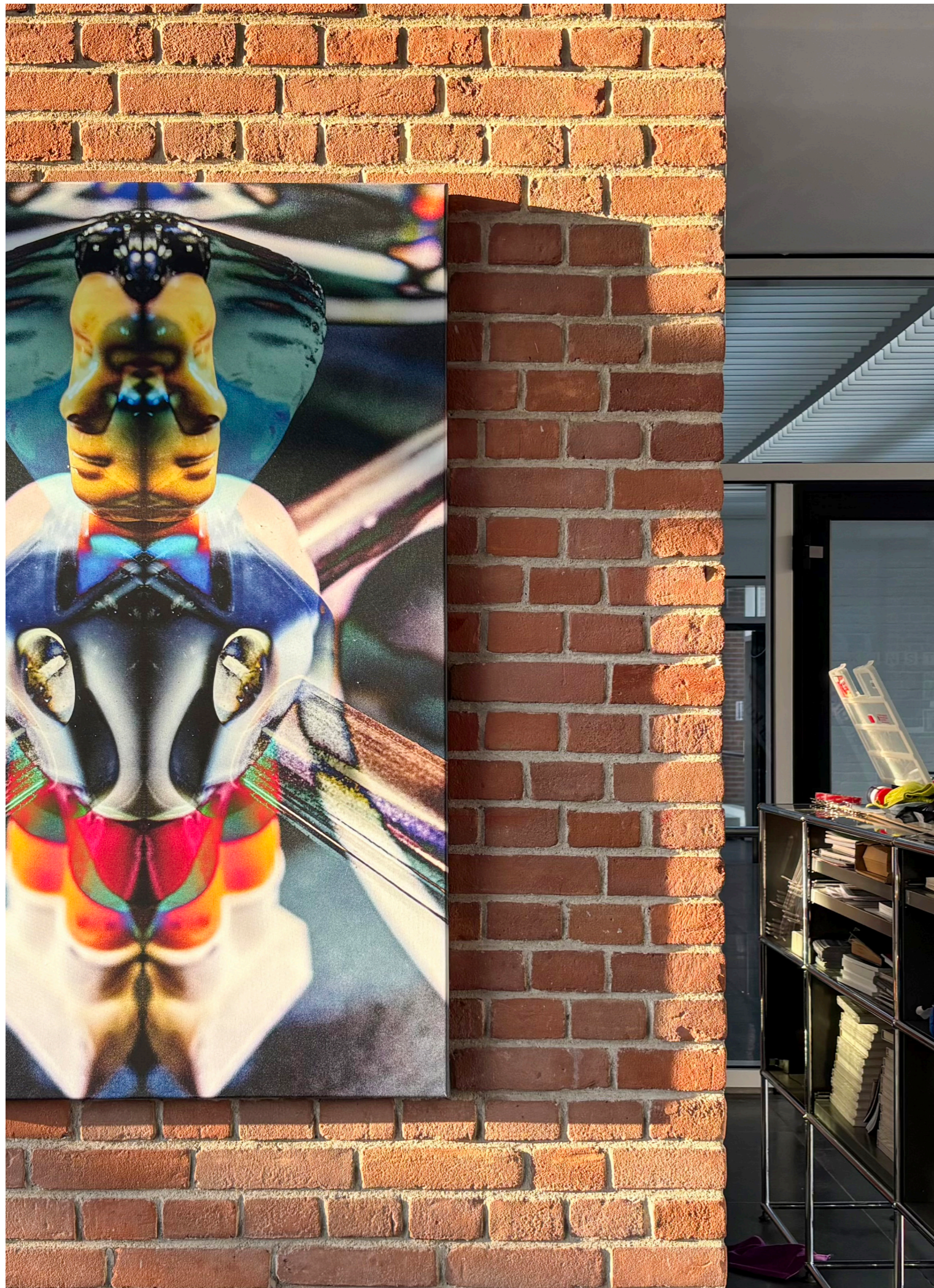


# Eberhard Wolf Fotografien Photographs 2022 – 2026



Diese Broschüre erscheint zur großen  
Ausstellung der Arbeiten von Eberhard Wolf  
vom 10. Januar bis 22. Februar 2026  
im Kunstkreis Hameln.

This brochure is being published to accompany  
the major exhibition of works by Eberhard Wolf  
from 10 January to 22 February 2026 at the Kunst-  
kreis Hameln.



**Stadt in Bewegung**  
City in Motion

Seite/Page 6



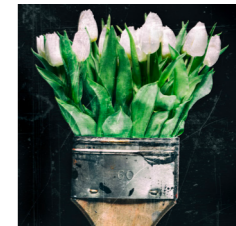
**Bilder aus der Gegenwart**  
Images from the Present

Seite/Page 14



**Industriefragmente**  
Industrial Fragments

Seite/Page 22



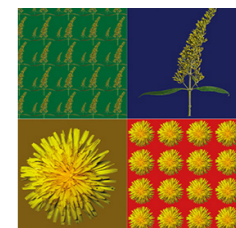
**Hybride Wirklichkeiten**  
Hybrid Realities

Seite/Page 28



**Time Tunnel**  
Time Tunnel

Seite/Page 36



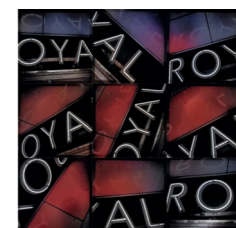
**Leaves & Fruits**  
Leaves & Fruits

Seite/Page 42



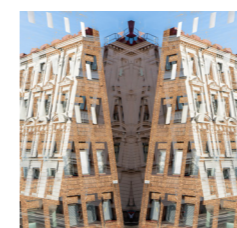
**Patterns**  
Patterns

Seite/Page 44



**Fraktale Texte**  
Fractal texts

Seite/Page 46



**Gesichter der Architektur**  
Faces of Architecture

Seite/Page 50



**Balance und Präzision**  
Balance and precision

Seite/Page 56



**Florale Studien**  
Floral Studies

Seite/Page 62

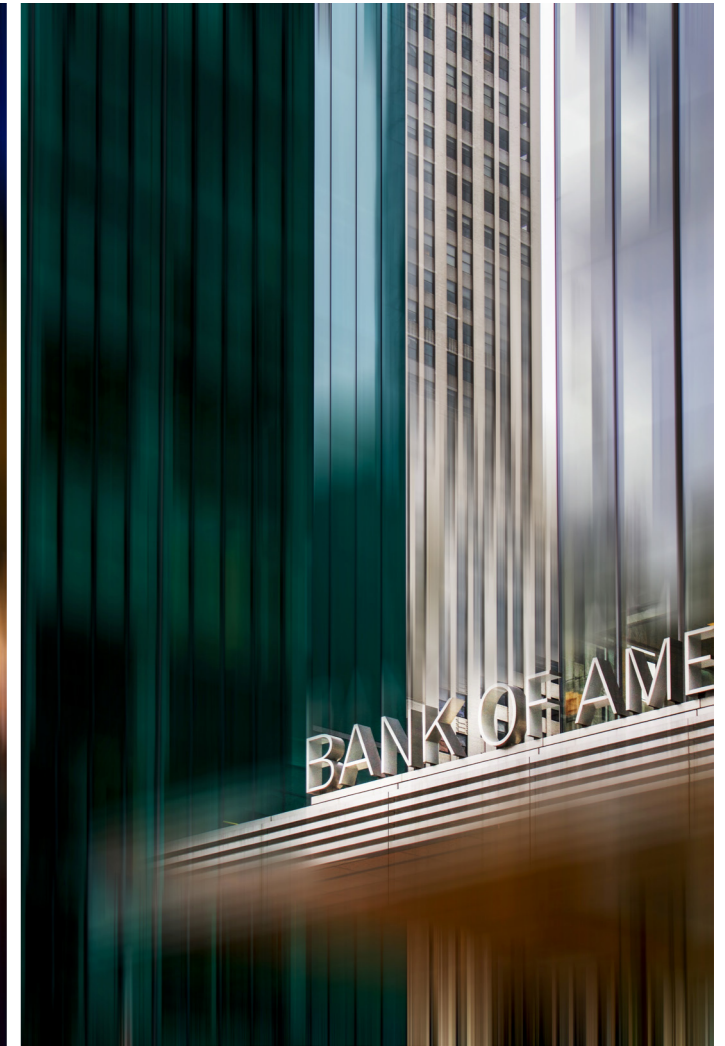
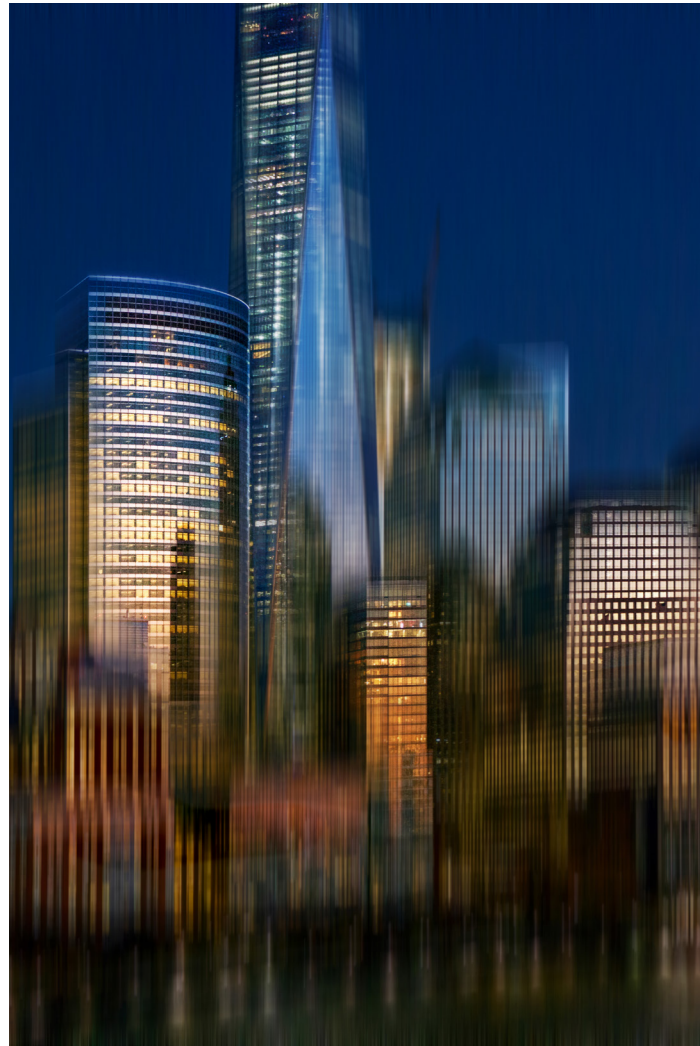
**Stadt in Bewegung**

Moderne Städte sind ständig in Bewegung. Der Mensch hastet durch ihre Schluchten, über ihre Straßen und durch ihre Gassen. In seiner Eile nimmt er das Staßengeschehen nur schemenhaft wahr. Aber plötzlich schießt etwas in sein Bewußtsein – ein Bild, eine Szene, ein Detail. Diese Fotoserie fängt den Moment der Beschleunigung und Besinnung ein.

**City in motion**

Modern cities are constantly in motion. People rush through their canyons, across their streets and through their alleys. In their haste, they only vaguely perceive what is happening on the streets. But suddenly something catches their attention – an image, a scene, a detail. This photo series captures the moment of acceleration and reflection.







### Bilder aus der Gegenwart

Unser Bild der Gegenwart setzt sich aus Facetten unterschiedlich Herkunft zusammen. Manches verdichtet sich zu einem realen Bild, anderes verschwindet im Bewußtsein, um nach einiger Zeit mit anderen Assoziation wieder aufzutauchen. Realität und Fiktion können verschwimmen. Es bleibt eine subjektive Gedankenwelt bestehen.

### Images from the Present

Our image of the present is composed of facets from different origins. Some things condense into a real image, while others disappear from consciousness, only to reappear after some time with other associations. Reality and fiction can become blurred. What remains is a subjective world of thoughts.







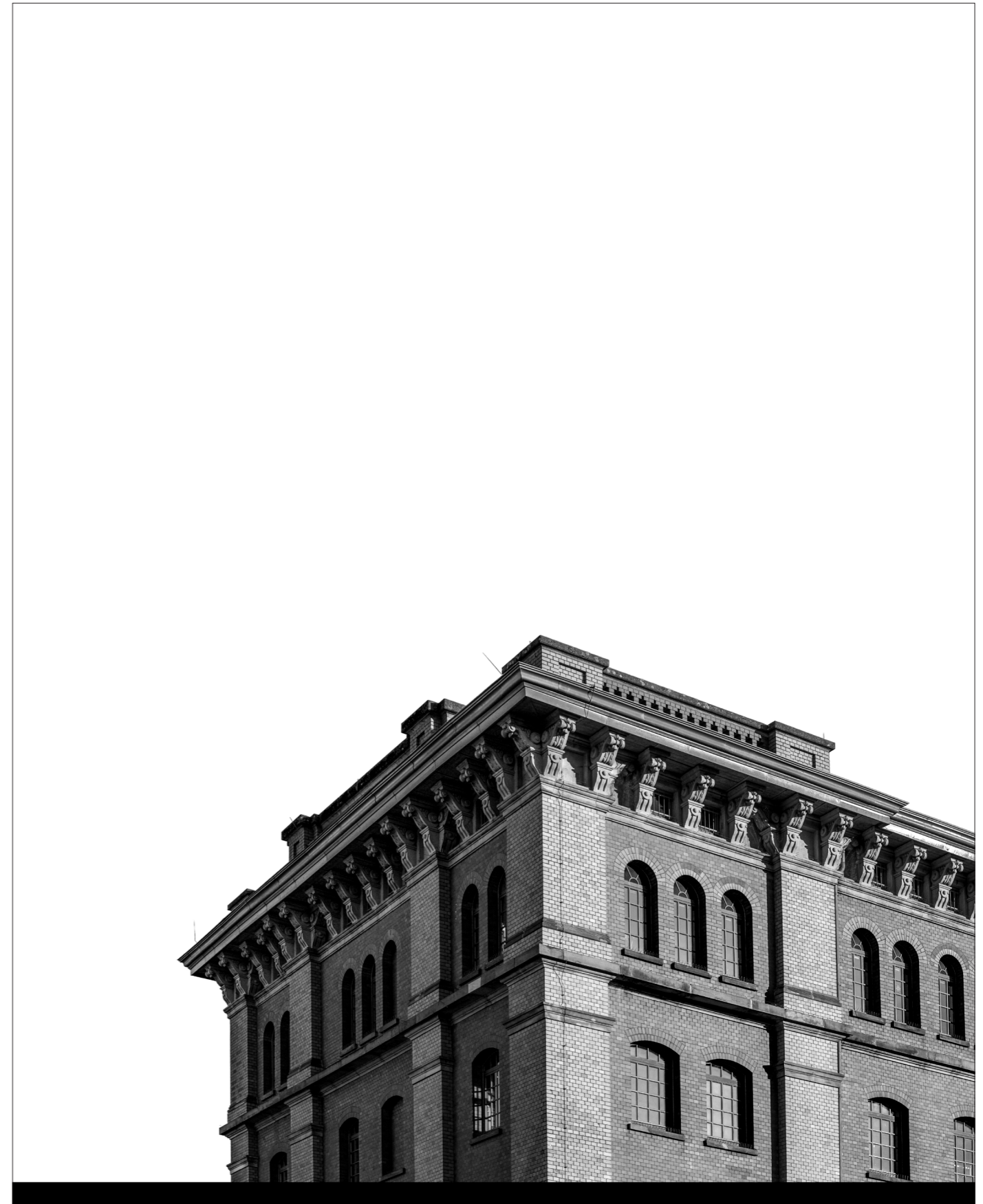
### Industriefragmente

Die Serie Industriefragmente widmet sich den stillen Monumenten industrieller Architektur. Prägende Architekturdetails werden freigestellt und somit aus ihrem Kontext gelöst. Es entsteht ein zielgerichteter Blick auf die Ästhetik von Gebrauchsarchitektur.

Die Bilder arbeiten aber auch die unterschiedlichen Auffassungen von industriellem Bauen heraus – von Besitzerstolz mit einem Hang etwas besonderes zu bauen bis hin zu zweckmäßiger Anonymität.

### Industrial Fragments

The Industrial Fragments series is dedicated to the silent monuments of industrial architecture. Distinctive details are isolated and thus removed from their context. This creates a focused view of the aesthetics of functional architecture. However, the images also highlight the different perceptions of industrial construction – from the pride of ownership with a penchant for building something special to functional anonymity.



#### Hybride Wirklichkeiten

Alltagsgegenstände und Lebensmittel verschmelzen zu unerwarteten Kombinationen. Die Fotografien zeigen humorvolle, surreale Kompositionen, in denen organische Formen und technische Objekte miteinander eine neue Symbiose eingehen. Durch das Spiel mit Materialität und Funktion entstehen irritierende, zugleich poetische Bildwelten. Bekannte Dinge werden verfremdet, verlieren ihren ursprünglichen Zweck und laden zum Neu-Denken ihrer Bedeutung ein. Die dunklen Hintergründe verleihen den Motiven eine skulpturale Präsenz.

#### Hybrid Realities

Everyday objects and foodstuffs merge into unexpected combinations. The photographs show humorous, surreal compositions in which organic forms and technical objects enter into a new symbiosis with each other. Playing with materiality and function creates images that are both unsettling and poetic. Familiar things are alienated, lose their original purpose and invite us to rethink their meaning. The dark backgrounds lend the motifs a sculptural presence.



### Time Tunnel

Der öffentliche Raum ist ein Querschnitt von individueller Gestaltung und zeitgenössischem Geschmack. Unterschiedliche Epochen und deren Spurenelemente werden sichtbar und ermöglichen dem Betrachter eine Verbindung zwischen Vergangenheit und Gegenwart zu erkennen.

Die Motive reichen von massiven Brückenbauten und alten Industriegebäuden bis hin zu stillen Wasserläufen, engen Gassen und modernen Stadtstraßen.

Die Reduktion auf Schwarz und Weiß verleiht den Bildern eine zeitlose Qualität. Formen, Strukturen und Licht treten in den Vordergrund – jedes Detail wirkt bewusst gewählt. So entsteht eine visuelle Erzählung über Veränderung und Vergänglichkeit, über das Zusammenleben von Architektur, Natur und Mensch.

### Time Tunnel

Public space is a cross-section of individual design and contemporary taste. Different eras and their traces become visible, allowing the viewer to recognise a connection between the past and the present. The motifs range from massive bridge structures and old industrial buildings to quiet waterways, narrow alleys and modern city streets. The reduction to black and white gives the images a timeless quality. Forms, structures and light come to the fore – every detail appears to have been deliberately chosen. The result is a visual narrative about change and transience, about the coexistence of architecture, nature and people.



**Leaves & Fruits**

Die Blätter eines Baums oder einer Blüte sind alle unterschiedlich. Diese „Ungleichheit“ in der „Gleichheit“ verströmt das Gefühl von Schönheit. Was geschieht, wenn die amorphe Ästhetik eines Blattes von der Möglichkeit einer technischen Verfielfältigung getroffen wird? Es entstehen tapetenartige Muster, deren Reize in der Symmetrie und Wiederholung liegen.

**Leaves & Fruits**

The leaves of a tree or a flower are all different. This 'inequality' in 'equality' exudes a sense of beauty. What happens when the amorphous aesthetics of a leaf are met with the possibility of technical reproduction? Wallpaper-like patterns emerge, whose appeal lies in their symmetry and repetition.

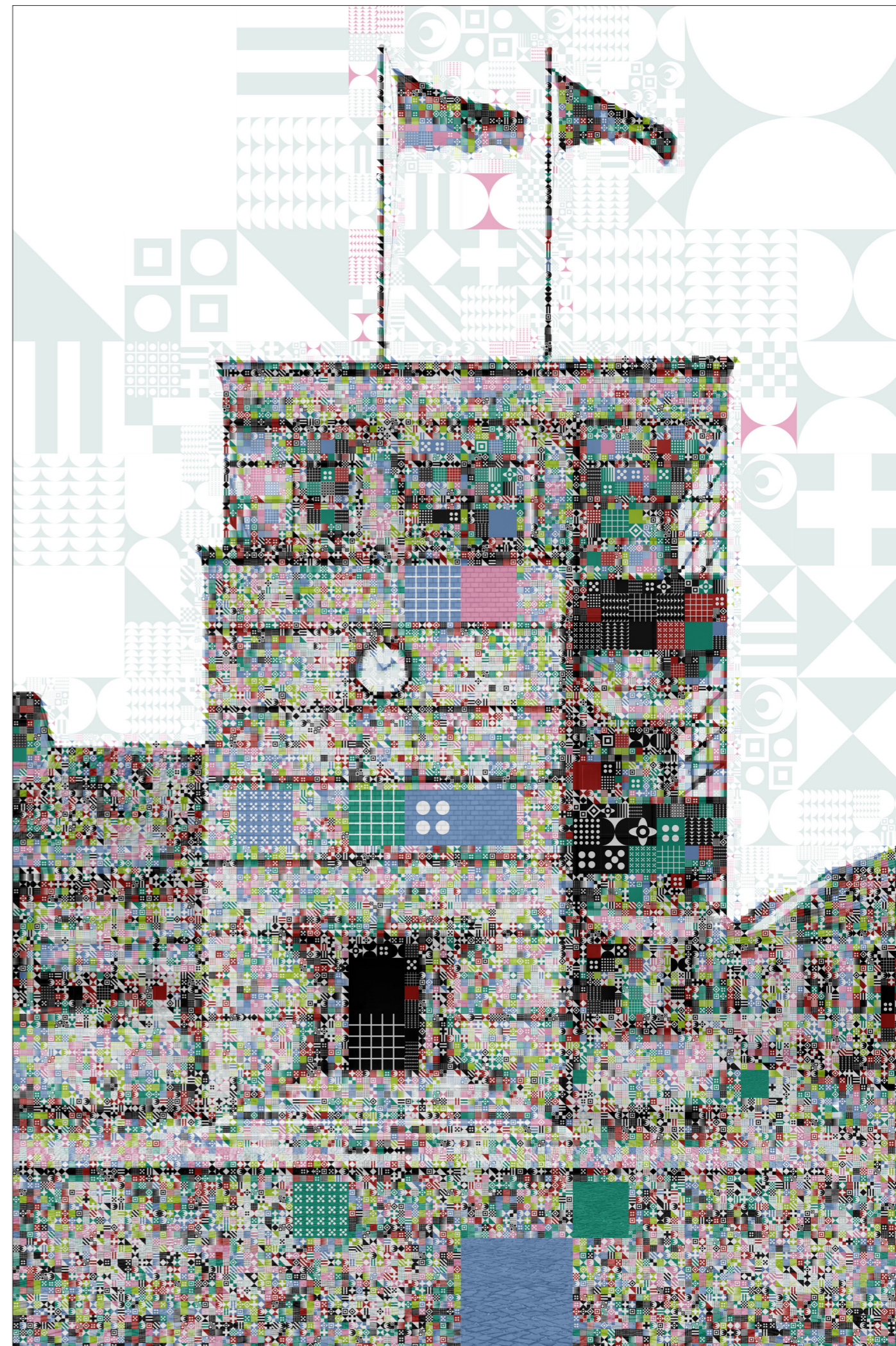


**Patterns**

Das digitale Bild besteht aus vielen kleinen Quadraten, die zusammengesetzt das gesamte Bild mit all seinen Facetten ausmachen. In dieser Arbeit wurden die Quadrate durch gezeichnete, grafische Vierecke ausgetauscht und mit Hilfe eines Algorithmus zu einem neuen Bild zusammengesetzt. Es entsteht ein digitaler Pointilismus.

**Patterns**

The digital image consists of many small squares that together make up the entire image with all its facets. In this work, the squares were replaced by drawn, graphic quadrangles and assembled into a new image with the help of an algorithm. The result is a form of digital pointillism.



**Fraktale Texte**

Buchstaben werden zu einem Wort zusammengefasst. Zeichen oder Logos können ganze Sätze transportieren. Die Akkumulation von Symbolen ist die Grundlage von Kommunikation. In dieser Serie werden Worte und Bilder fragmentarisch fotografiert und zu neuen Mustern zusammengesetzt. Das Tableau untersucht den Grenzbereich bis wohin Typografie Dekoration ist und ab wann sie in verständliche Kommunikation umschlägt.

**Fractal texts**

Letters are combined to form words. Symbols or logos can convey entire sentences. The accumulation of symbols is the basis of communication. In this series, words and images are photographed in fragments and reassembled into new patterns. The tableau explores the boundary between typography as decoration and typography as comprehensible communication.

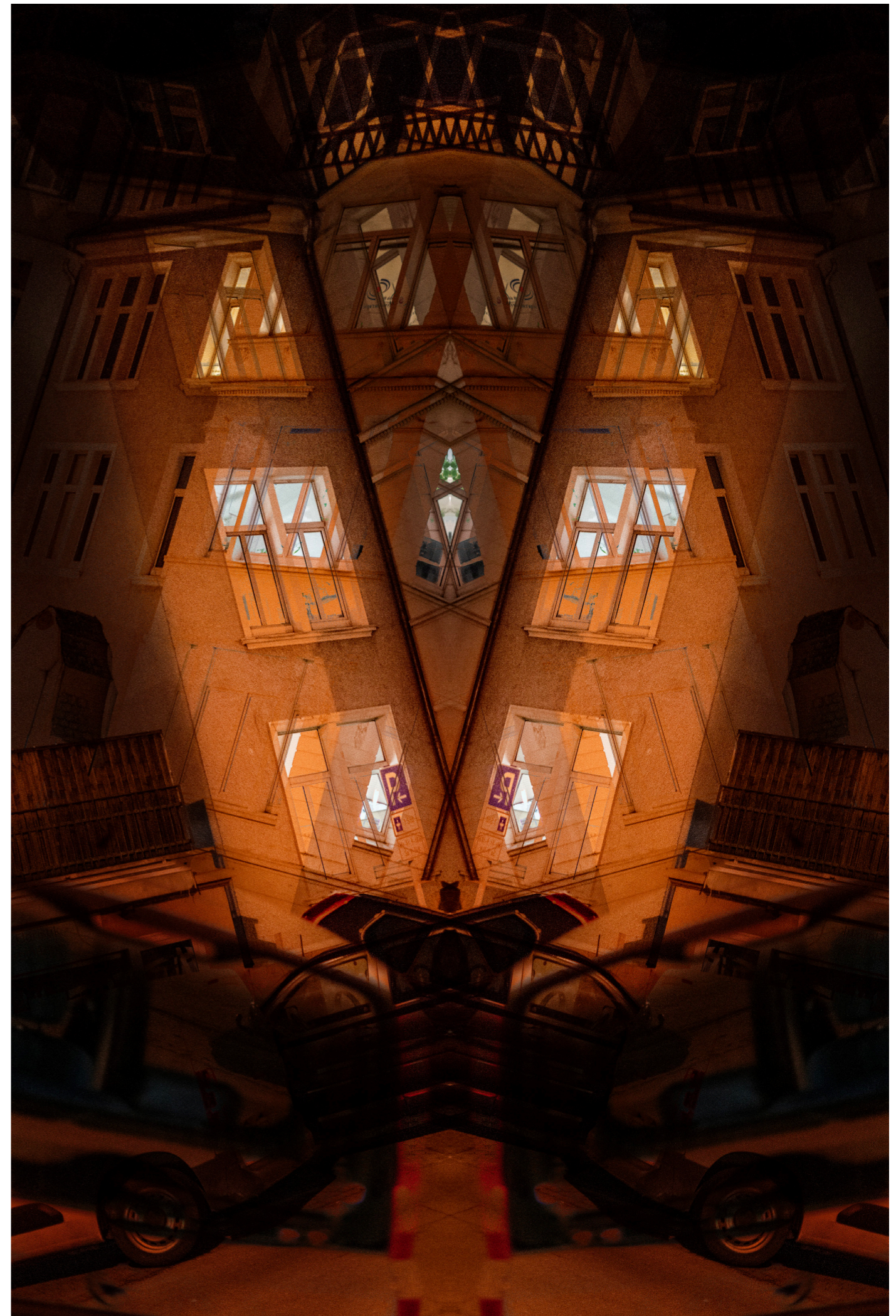


### Gesichter der Architektur

Hausfassaden haben Gesichter – einige Mehr, andere weniger. In der Regel versteht man hier die von einem Baumeister gestaltete Fassade. Wie verhält es sich aber mit eher profanen Gegenständen und Gebäuden? Verändert man den Blick und setzt sich über die Erwartungen der konventionellen Fotografie hinweg, ergeben sich phantastische Einblicke in unsere normale Welt.

### Faces of Architecture

House facades have faces – some more than others. Usually, this refers to facades designed by architects. But what about more mundane objects and buildings? If you change your perspective and go beyond the expectations of conventional photography, you can gain fantastic insights into our normal world.



**Balance und Präzision**

Es ist die Magie der kleinen Dinge, die uns Staunen lässt und die uns, bei genauer Beobachtung, in einen phantasiervollen Mikrokosmos entführt. Durch die Nähe zu den gezeigten alltäglichen Gegenständen und die theatralische Lichtführung bekommen die abgebildeten Dinge eine mystische Aura und Melancholie.

**Balance and precision**

It is the magic of small things that amazes us and, upon closer inspection, transports us into an imaginative microcosm. The proximity to the everyday objects on display and the theatrical lighting give the depicted items a mystical aura and melancholy.



**Florale Studien**

Der Formenreichtum der Natur ist unerschöpflich und sorgt immerwieder für phantastische Entdeckungen. Ein Kürbis entpuppt sich als Einhorn und der scheinbar chaotische Bewuchs am Straßenrand zeigt plötzlich ästhetische Strukturen. Durch die explizite schwarz-weiß Fotografie wird das Auge des Betrachters auf die verwunschene Schönheit der Natur gelenkt.

**Floral Studies**

The diversity of forms in nature is inexhaustible and constantly leads to fantastic discoveries. A pumpkin turns out to be a unicorn, and the seemingly chaotic vegetation on the roadside suddenly reveals aesthetic structures. The explicit black-and-white photography draws the viewer's gaze to the enchanted beauty of nature.





## Impressum

V.i.s.d.P.  
Eberhard Wolf  
Papengösenanger 9  
31787 Hameln

Gestaltung und Fotografie  
von Eberhard Wolf

Alle gezeigten Bilder unterliegen dem Copyright  
und sind urheberrechtlich geschützt.

Reproduktion, Benutzung der Bilder,  
deren Veränderung oder Publikation in  
anderen Medien ist nicht erlaubt  
und bedarf der schriftliche Erlaubnis  
durch den Autor.

© Eberhard Wolf 2026

